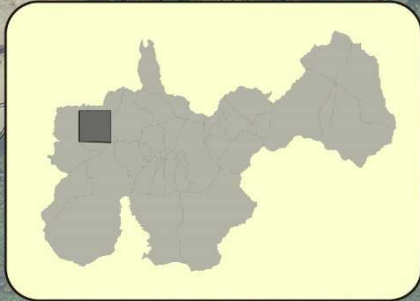


細川地区全域 土砂災害ハザードマップ



凡例	
土砂災害警戒区域	土石流
土砂災害危険箇所	土石流危険渓流
	土石流危険区域
	急傾斜地崩壊危険箇所
	急傾斜地被害想定範囲

避難先施設一覧	避難先安全レベル	避難先安全レベル		
		土砂災害	水害	地震
指定避難所 (兼)指定緊急避難場所	元 西細川小学校 (体育館)	☆	☆☆	☆☆
指定緊急避難場所	㉗ 西細川多目的集会所	☆	☆	☆☆☆
一時避難場所	㉘ 東細川集会所	☆	☆	☆☆☆
	㉙ 細川団地集会所	☆	☆☆	☆☆

②

紀伊細川駅
消防機動庫
八坂神社 30

27

元西細川小学校(体育館)

①

消防機動庫

29

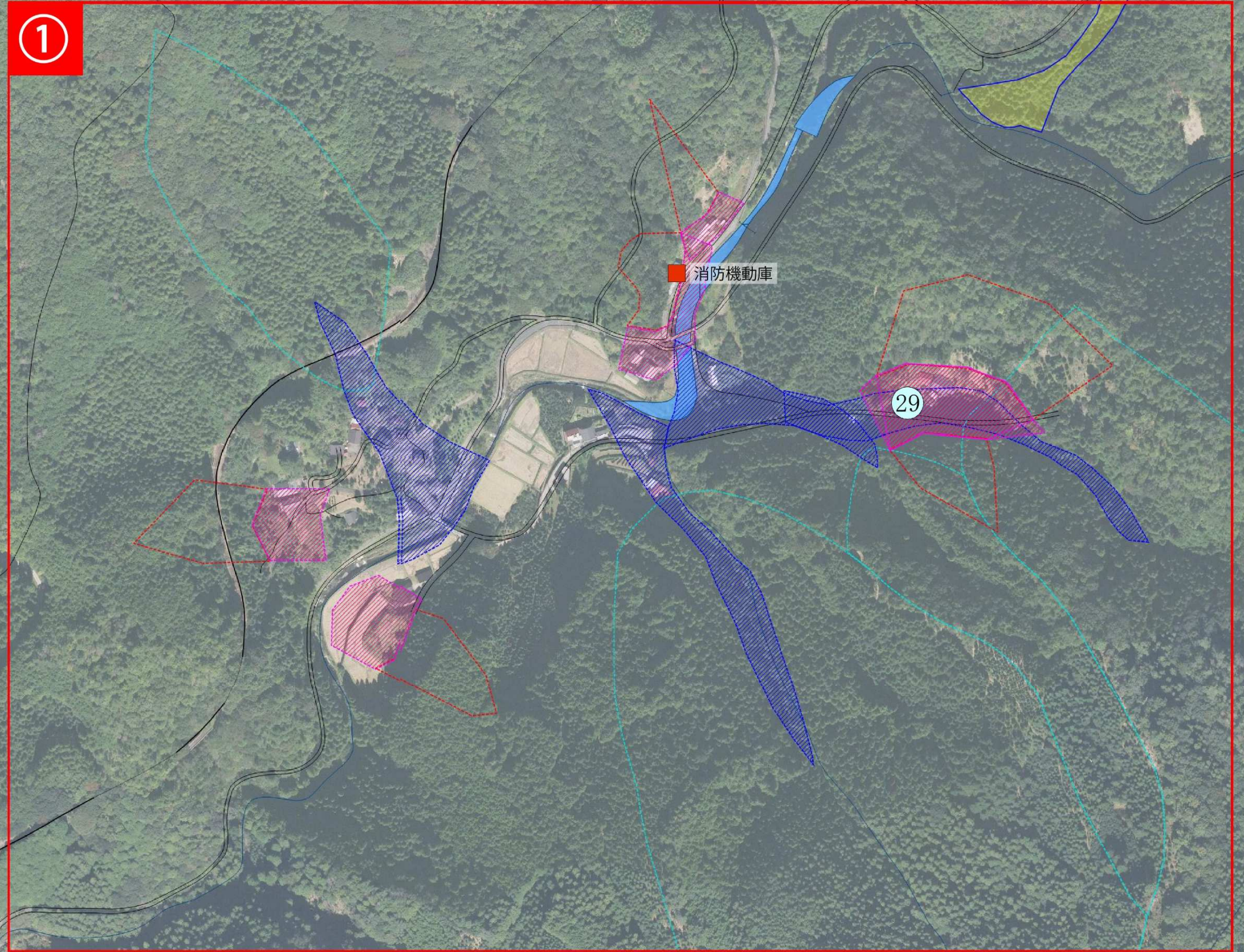
③

グリーンビレッジ木の里

細川地区①(東細川) 土砂災害ハザードマップ

凡例		
土砂災害警戒区域	土石流	
	土石流危険渓流	
土砂災害危険箇所	土石流危険区域	
	急傾斜地崩壊危険箇所	
	急傾斜地被害想定範囲	

避難先施設一覧	避難先安全レベル		
	土砂災害	水害	地震
一時避難場所 ㉨ 東細川集会所	☆	☆	☆☆☆

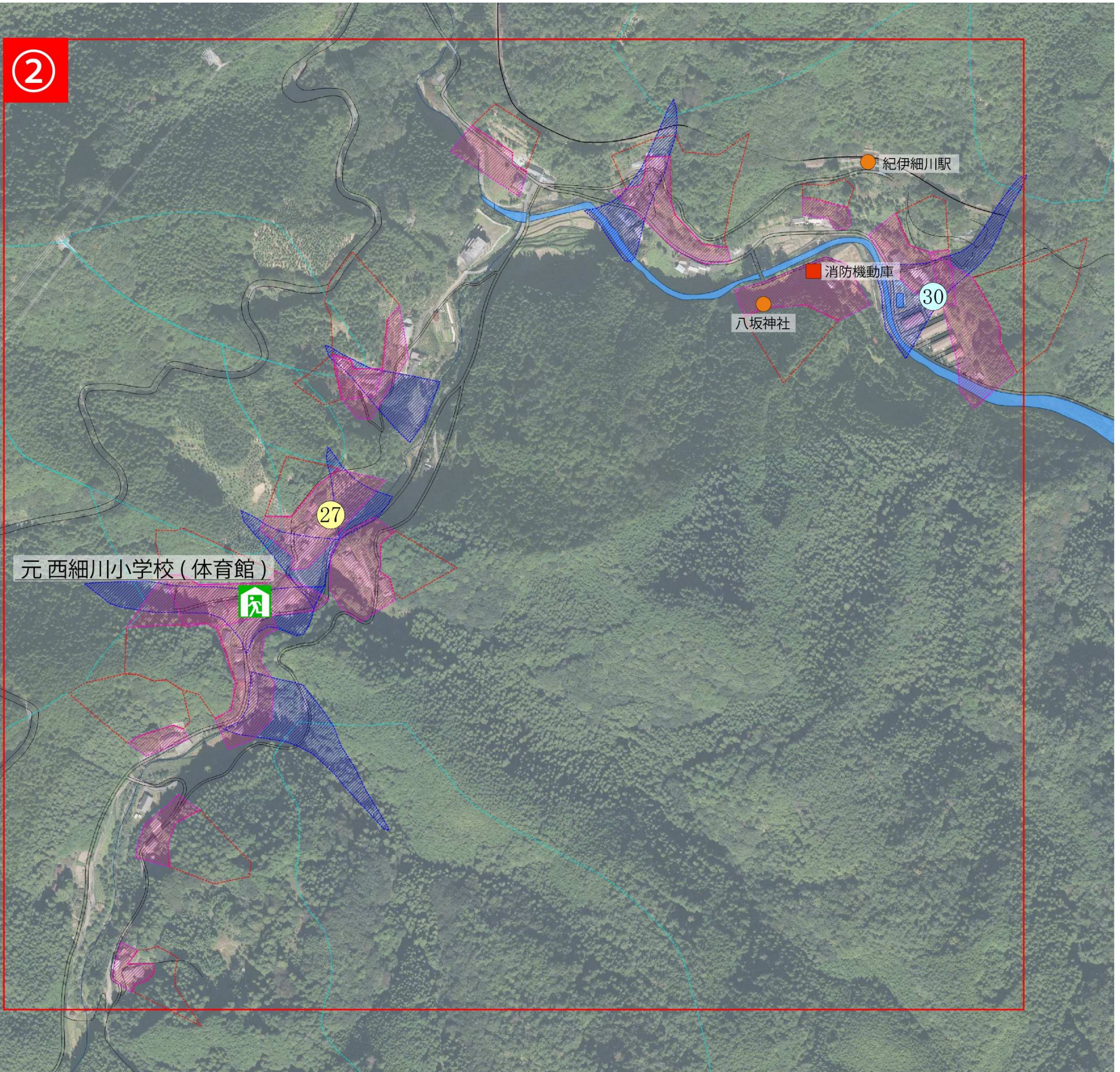


細川地区②(西細川) 土砂災害ハザードマップ

②

凡例		
土砂災害危険箇所	土石流危険渓流	
	土石流危険区域	
	急傾斜地崩壊危険箇所	
	急傾斜地被害想定範囲	

避難先施設一覧	避難先施設	避難先安全レベル		
		土砂災害	水害	地震
指定避難所 (兼)指定緊急避難場所	元 西細川小学校 (体育館)	☆	☆☆	☆☆
指定緊急避難場所	㉗ 西細川多目的集会所	☆	☆	☆☆☆
一時避難場所	㉘ 細川団地集会所	☆	☆☆	☆☆



元 西細川小学校 (体育館)



紀伊細川駅

消防機動庫

八坂神社




30

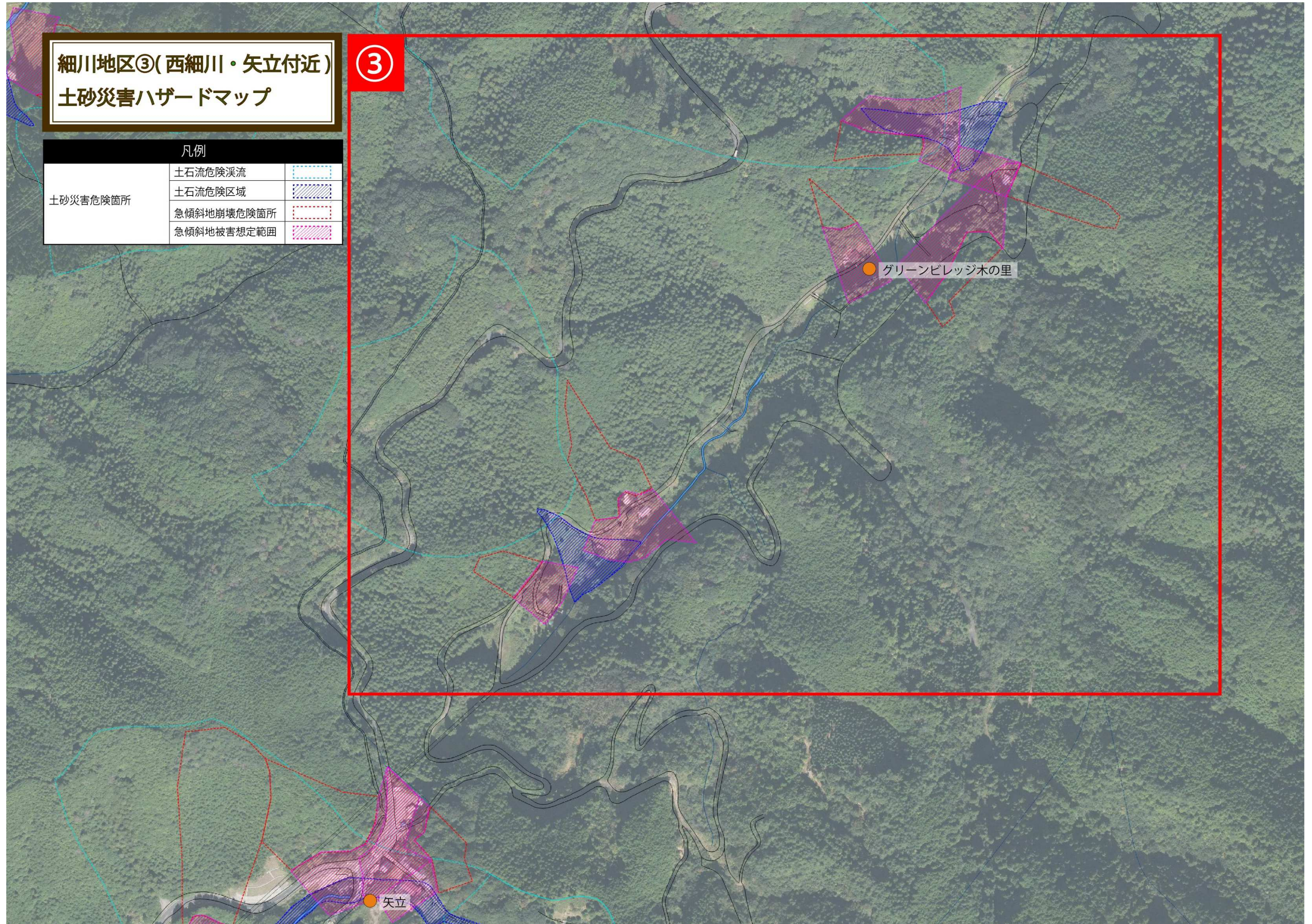
27

細川地区③(西細川・矢立付近)
土砂災害ハザードマップ

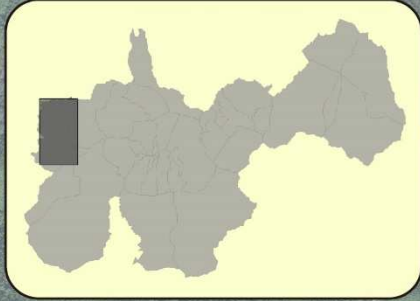
③

凡例

土砂災害危険箇所	土石流危険渓流	
	土石流危険区域	
	急傾斜地崩壊危険箇所	
	急傾斜地被害想定範囲	

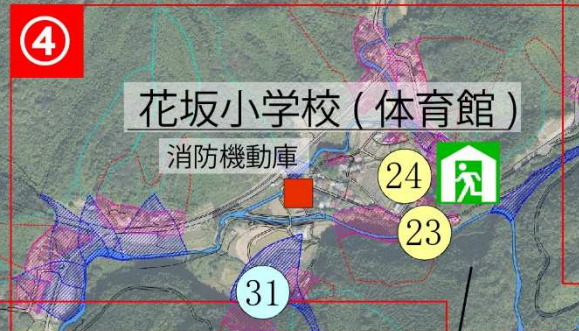
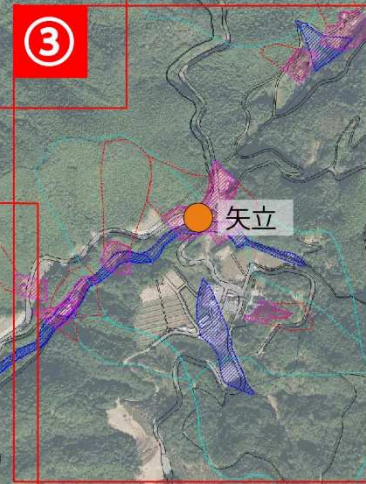


花坂地区全域 土砂災害ハザードマップ



凡例		
土砂災害警戒区域	土石流	
	急傾斜地の崩壊	
土砂災害特別警戒区域	土石流	
	急傾斜地の崩壊	
土砂災害危険箇所	土石流危険溪流	
	土石流危険区域	
	急傾斜地崩壊危険箇所	
	急傾斜地被害想定範囲	

避難先施設一覧	避難先安全レベル			
	土砂災害	水害	地震	
指定避難所 (兼)指定緊急避難場所	花坂小学校 (体育館)	☆☆	☆☆	☆☆☆
指定緊急避難場所	㉓ 花坂小学校 (運動場)	☆☆	☆☆	☆☆☆
指定緊急避難場所	㉔ 花坂多目的集会所	☆☆☆	☆☆☆	☆☆☆
一時避難場所	㉑ 花坂憩いの家	☆☆☆	☆☆☆	☆☆☆



花坂地区①(自然社～不動野) 土砂災害ハザードマップ

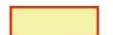
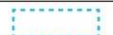
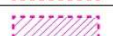
①

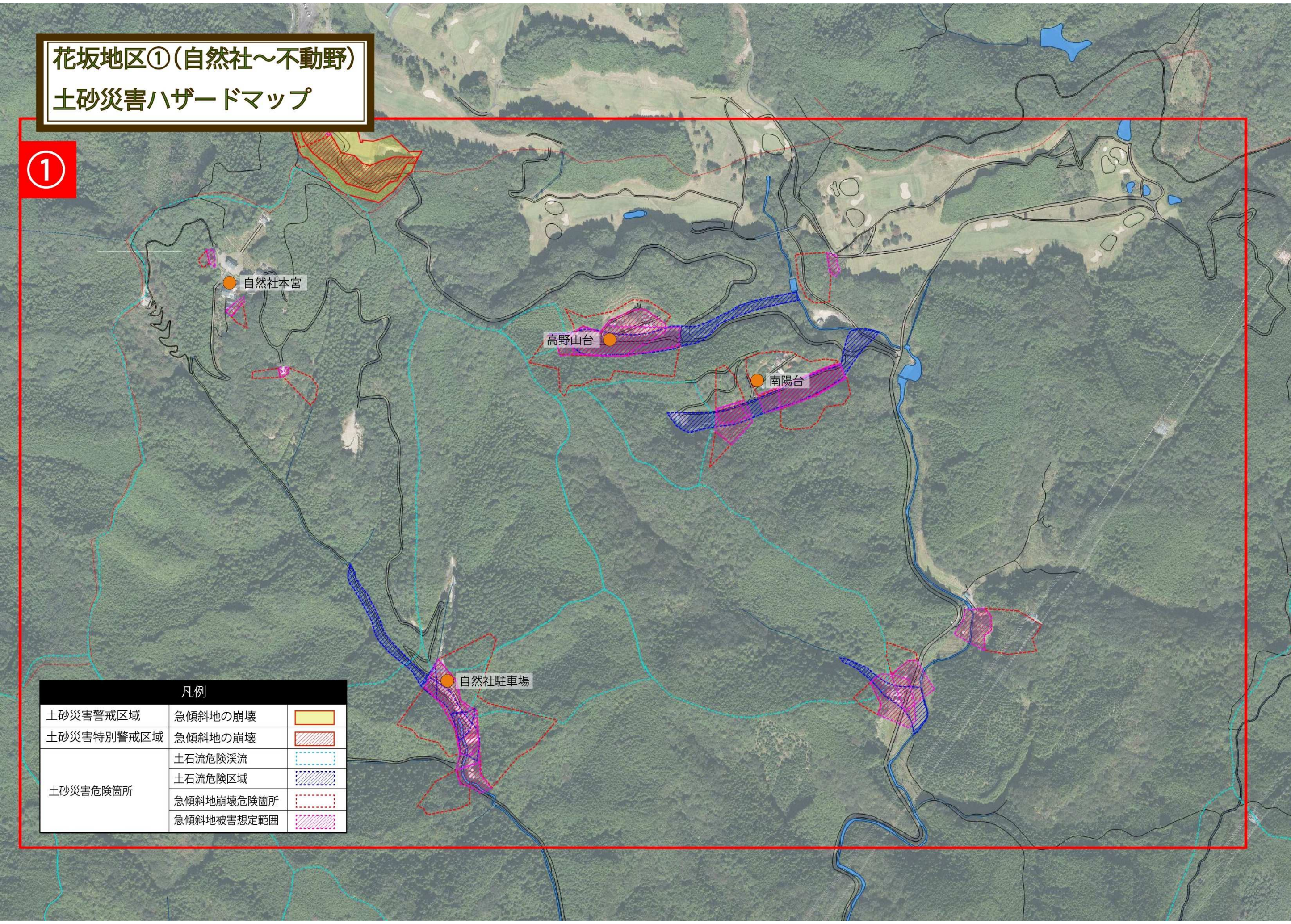
● 自然社本宮

● 高野山台

● 南陽台

● 自然社駐車場

凡例		
土砂災害警戒区域	急傾斜地の崩壊	
土砂災害特別警戒区域	急傾斜地の崩壊	
土砂災害危険箇所	土石流危険溪流	
	土石流危険区域	
	急傾斜地崩壊危険箇所	
	急傾斜地被害想定範囲	

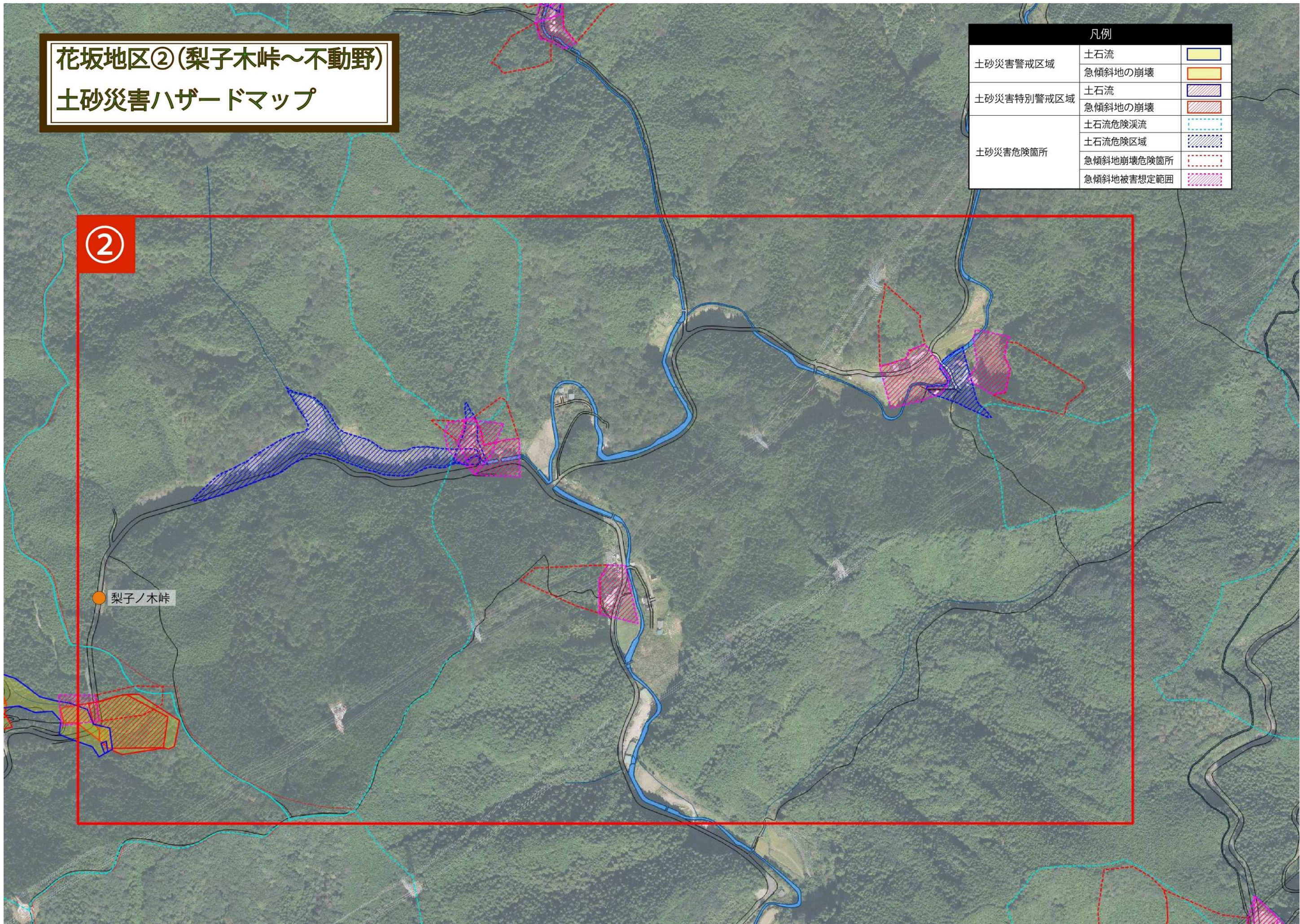


花坂地区②(梨子木峠～不動野)
土砂災害ハザードマップ

凡例		
土砂災害警戒区域	土石流	
	急傾斜地の崩壊	
土砂災害特別警戒区域	土石流	
	急傾斜地の崩壊	
土砂災害危険箇所	土石流危険渓流	
	土石流危険区域	
	急傾斜地崩壊危険箇所	
	急傾斜地被害想定範囲	

②

● 梨子ノ木峠



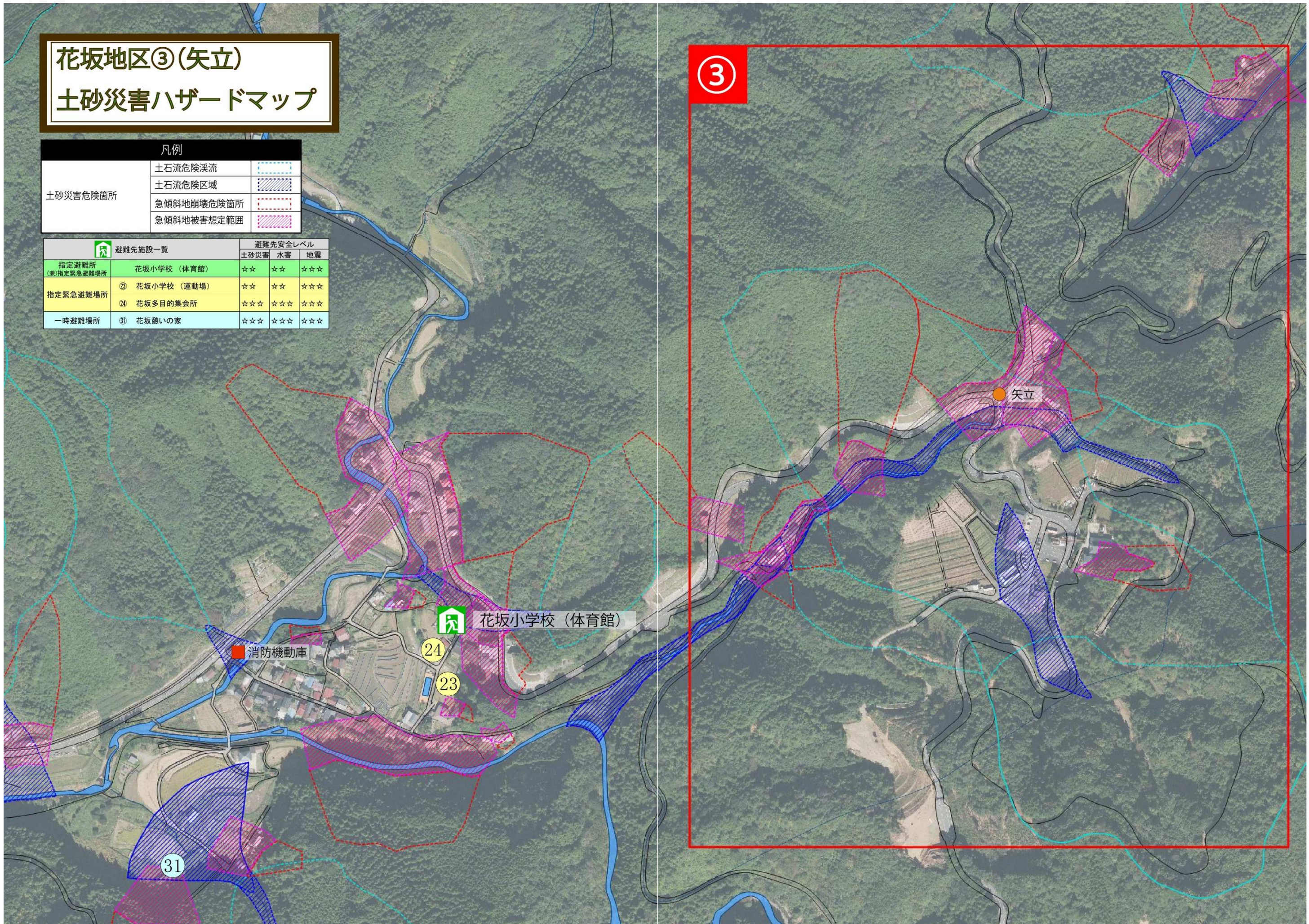
花坂地区③(矢立) 土砂災害ハザードマップ

③

凡例

土砂災害危険箇所	土石流危険渓流	
	土石流危険区域	
	急傾斜地崩壊危険箇所	
	急傾斜地被害想定範囲	

避難先施設一覧	避難先安全レベル		
	土砂災害	水害	地震
指定避難所 (兼)指定緊急避難場所	☆☆	☆☆	☆☆☆
②③ 花坂小学校 (体育館)	☆☆	☆☆	☆☆☆
指定緊急避難場所			
②④ 花坂小学校 (運動場)	☆☆☆	☆☆☆	☆☆☆
④ 花坂多目的集会所	☆☆☆	☆☆☆	☆☆☆
一時避難場所			
③① 花坂憩いの家	☆☆☆	☆☆☆	☆☆☆



消防機動庫

花坂小学校 (体育館)

矢立

24

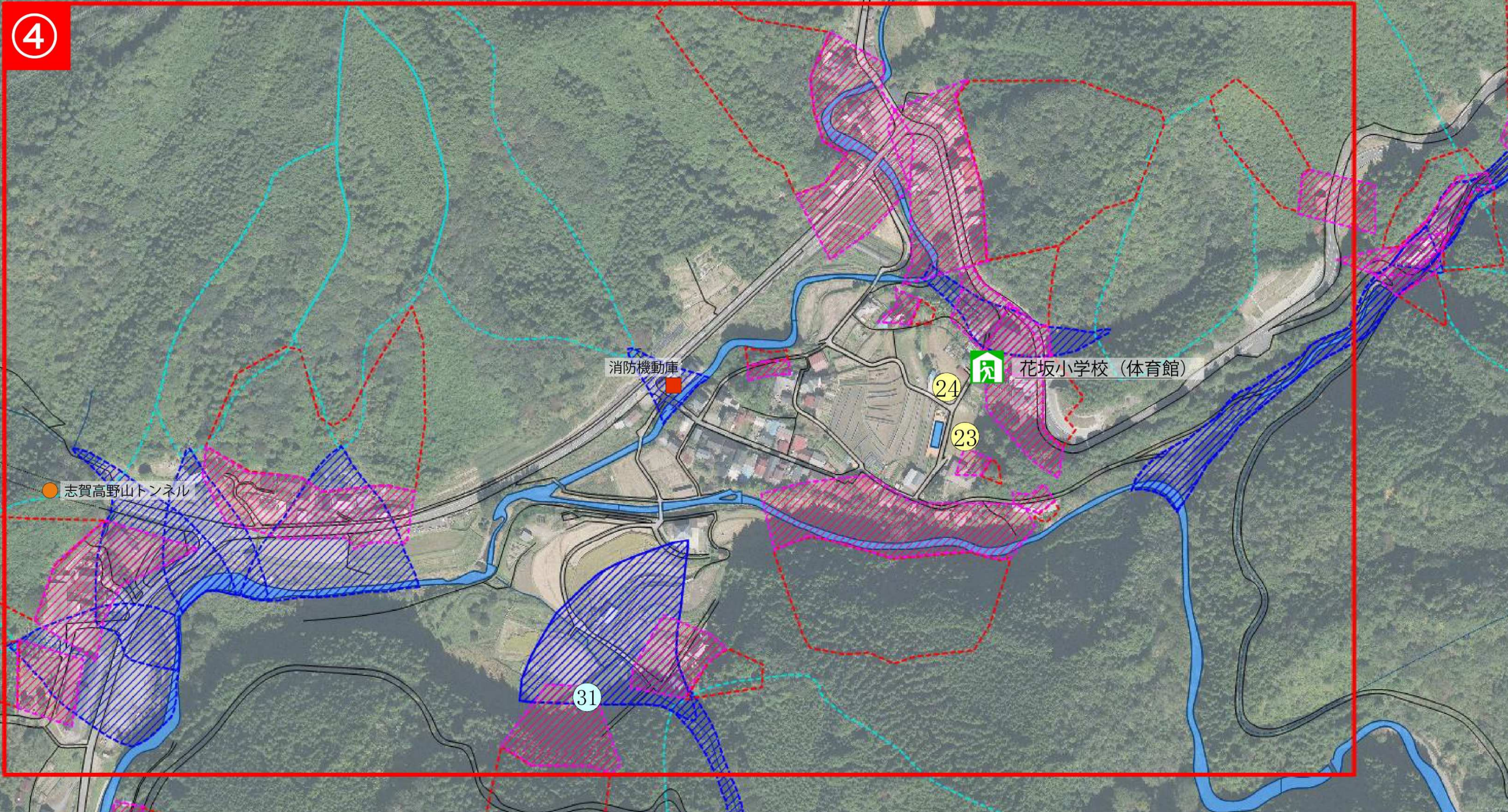
23

31

花坂地区④(小学校付近) 土砂災害ハザードマップ

避難先施設一覧	避難先安全レベル			
	土砂災害	水害	地震	
指定避難所 (兼)指定緊急避難場所	花坂小学校 (体育館)	☆☆	☆☆	☆☆☆
指定緊急避難場所	㉓ 花坂小学校 (運動場)	☆☆	☆☆	☆☆☆
	㉔ 花坂多目的集会所	☆☆☆	☆☆☆	☆☆☆
一時避難場所	㉑ 花坂憩いの家	☆☆☆	☆☆☆	☆☆☆

凡例	
土砂災害危険箇所	土石流危険渓流
	土石流危険区域
	急傾斜地崩壊危険箇所
	急傾斜地被害想定範囲



花坂地区⑤(下花坂～ヴィレッジ花坂) 土砂災害ハザードマップ

凡例		
土砂災害警戒区域	土石流	
	急傾斜地の崩壊	
土砂災害特別警戒区域	土石流	
	急傾斜地の崩壊	
土砂災害危険箇所	土石流危険渓流	
	土石流危険区域	
	急傾斜地崩壊危険箇所	
	急傾斜地被害想定範囲	

避難先施設一覧	避難先安全レベル	避難先安全レベル		
		土砂災害	水害	地震
指定緊急避難場所 ㉓ 花坂小学校(運動場)	☆☆	☆☆	☆☆☆	
一時避難場所 ㉔ 花坂憩いの家	☆☆☆	☆☆☆	☆☆☆	

