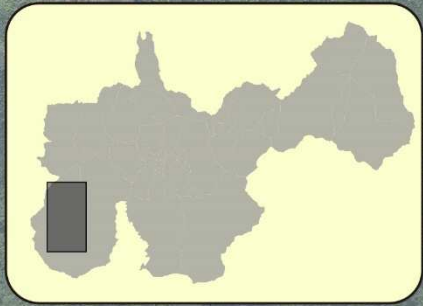


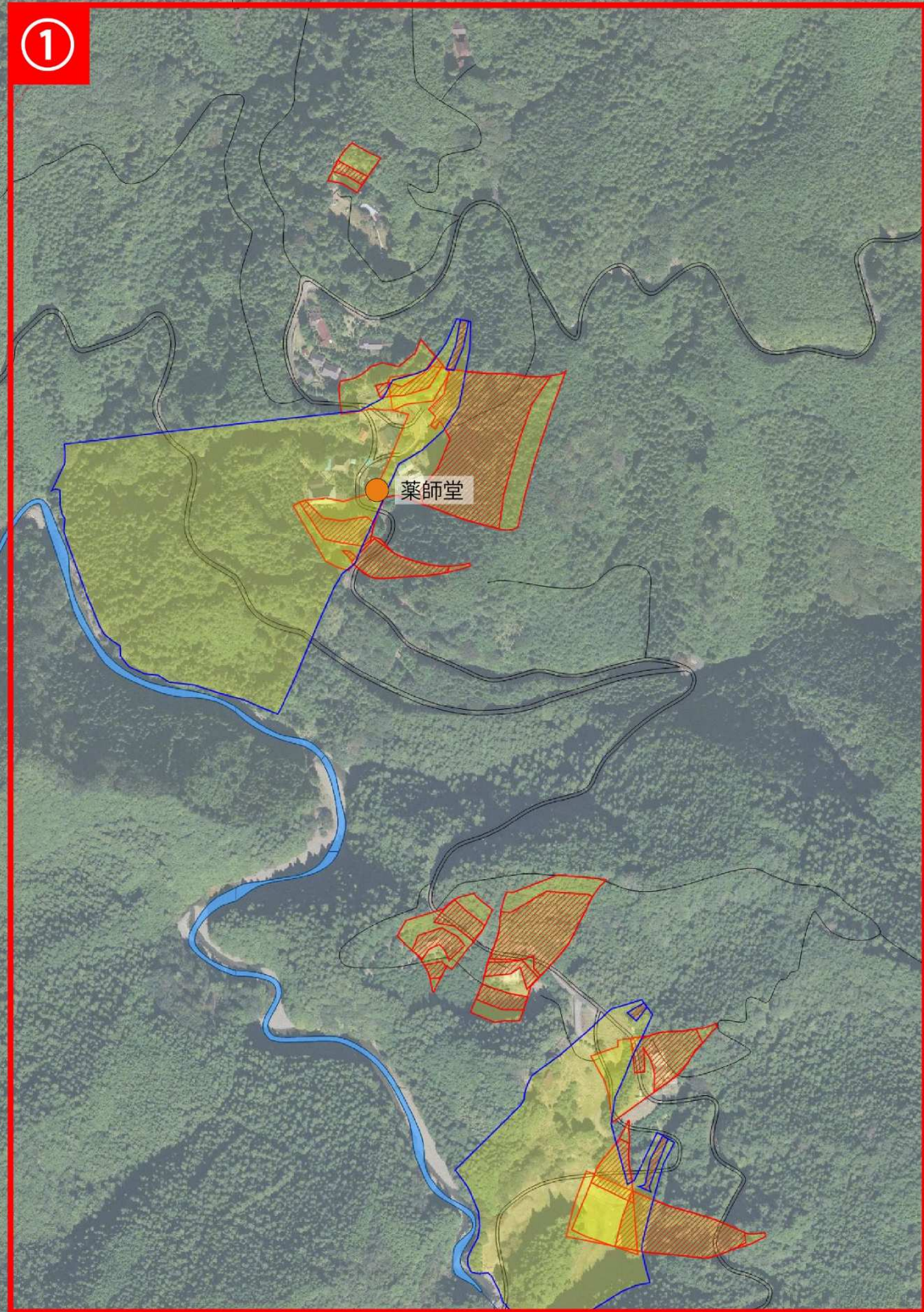
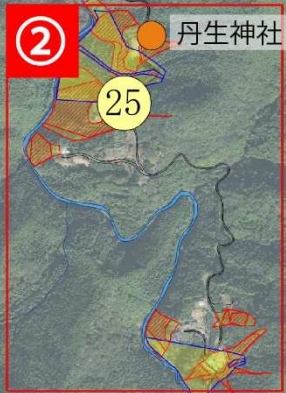
湯川地区全域 土砂災害ハザードマップ



湯川地区①(下湯川) 土砂災害ハザードマップ

凡例		
土砂災害警戒区域	土石流	
	急傾斜地の崩壊	
	地すべり	
土砂災害特別警戒区域	土石流	
	急傾斜地の崩壊	
避難先施設一覧		
指定緊急避難場所	湯川集会所	☆ ☆☆ ☆☆☆

避難先施設一覧	避難先安全レベル		
	土砂災害	水害	地震
指定緊急避難場所	☆	☆☆	☆☆☆

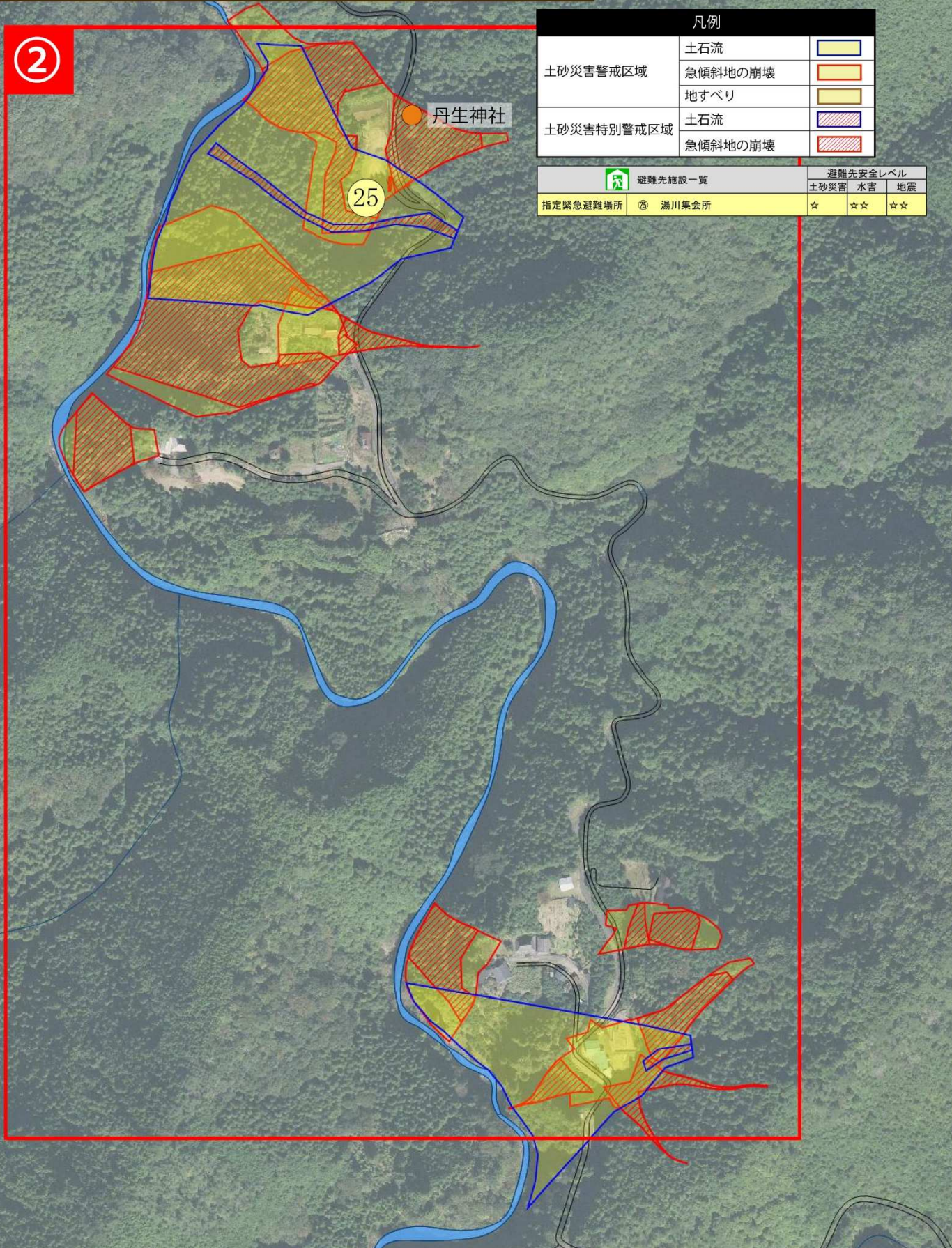


湯川地区②(上湯川) 土砂災害ハザードマップ

②

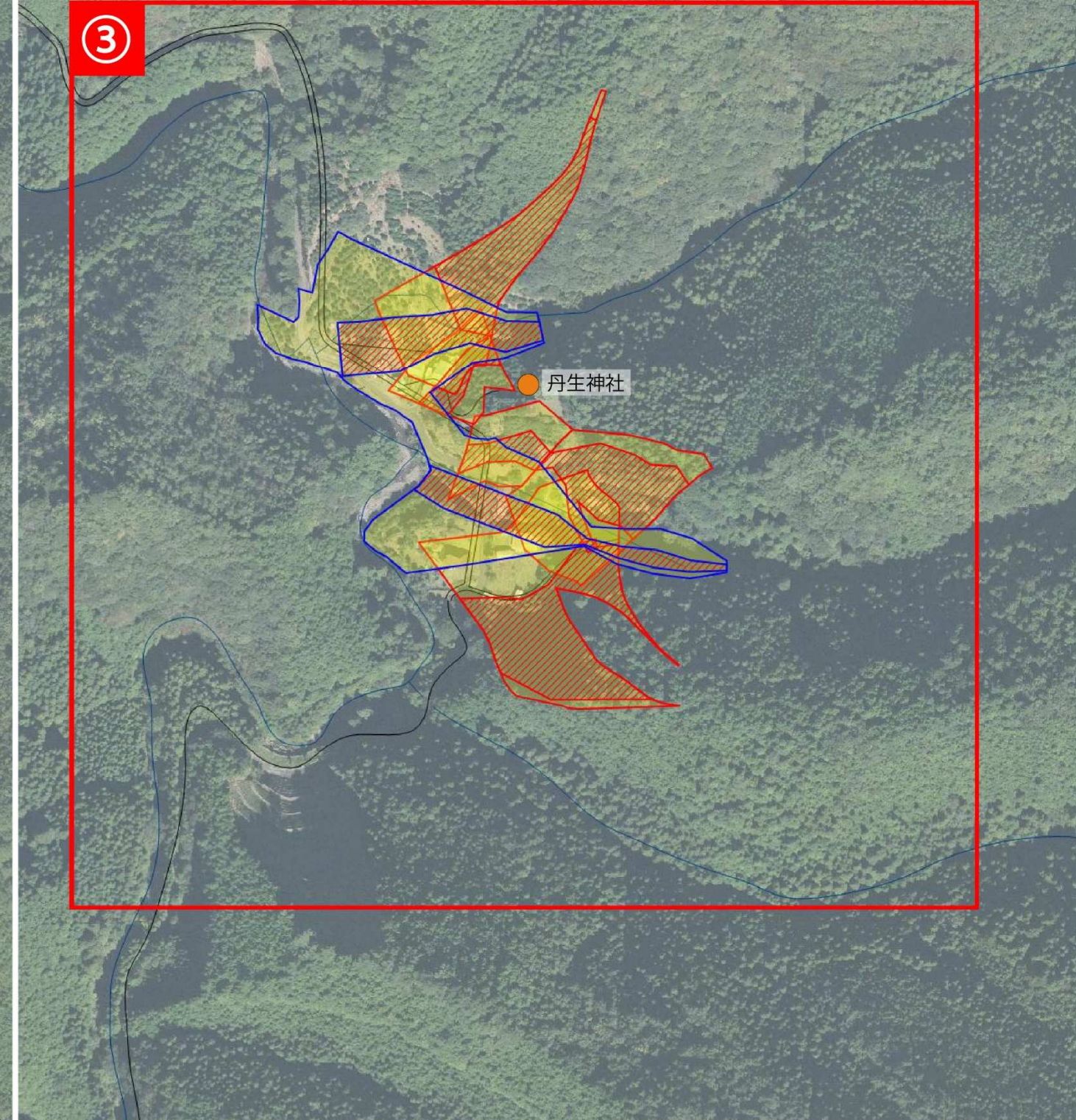
凡例		
土砂災害警戒区域	土石流	
	急傾斜地の崩壊 地すべり	
土砂災害特別警戒区域	土石流	
	急傾斜地の崩壊	

避難先施設一覧	避難先安全レベル		
	土砂災害	水害	地震
指定緊急避難場所 ㊦ 湯川集会所	☆	☆☆	☆☆

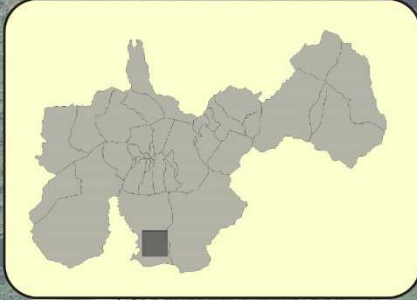


湯川地区③(宮垣内) 土砂災害ハザードマップ

③

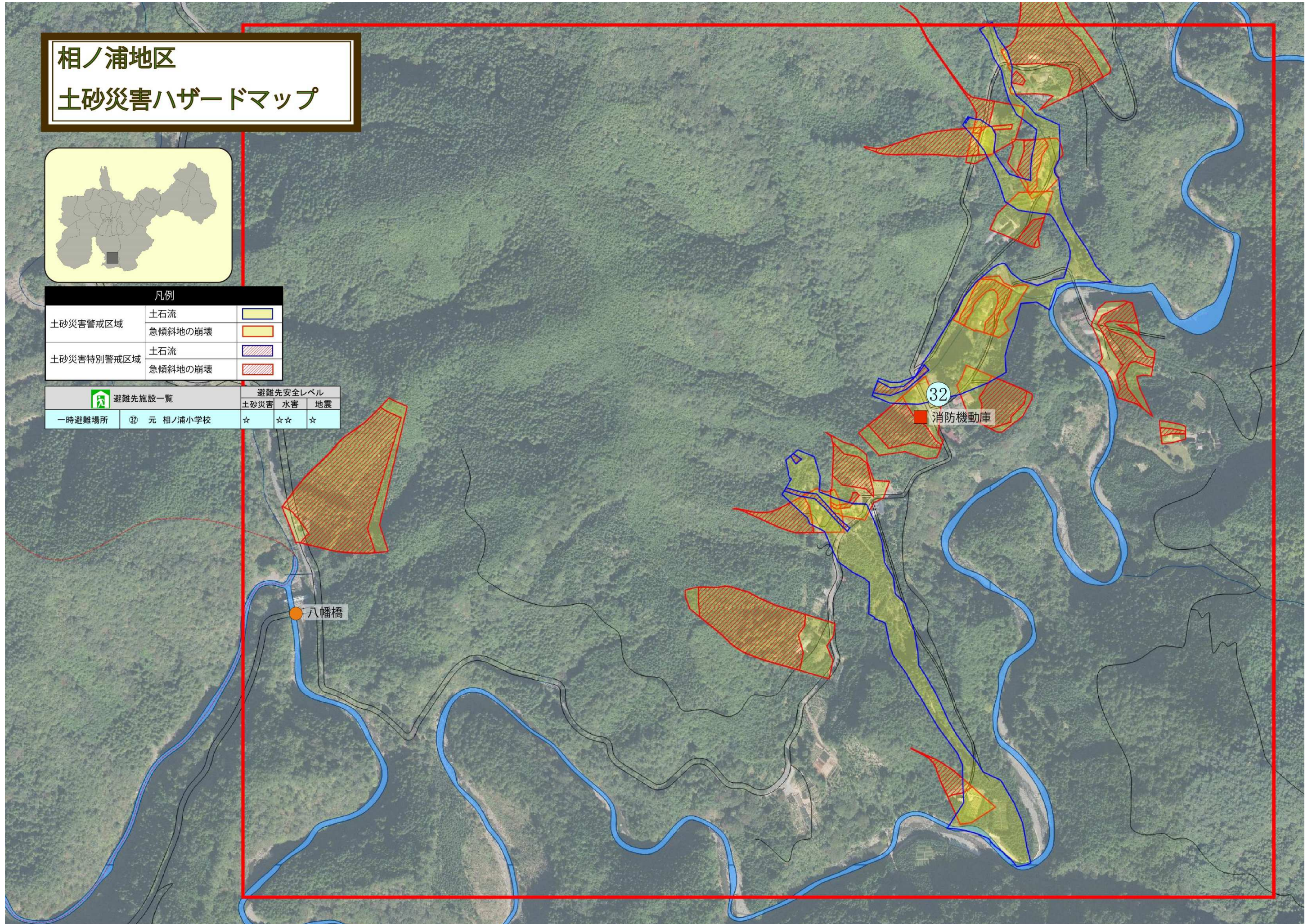


相ノ浦地区 土砂災害ハザードマップ

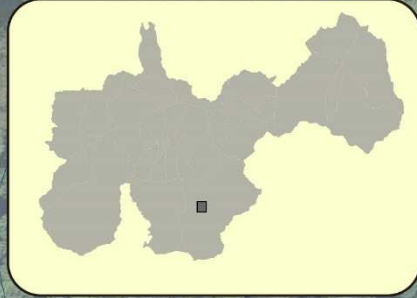


凡例		
土砂災害警戒区域	土石流	
	急傾斜地の崩壊	
土砂災害特別警戒区域	土石流	
	急傾斜地の崩壊	

避難先施設一覧	避難先安全レベル	避難先安全レベル		
		土砂災害	水害	地震
一時避難場所	③② 元 相ノ浦小学校	☆	☆☆	☆



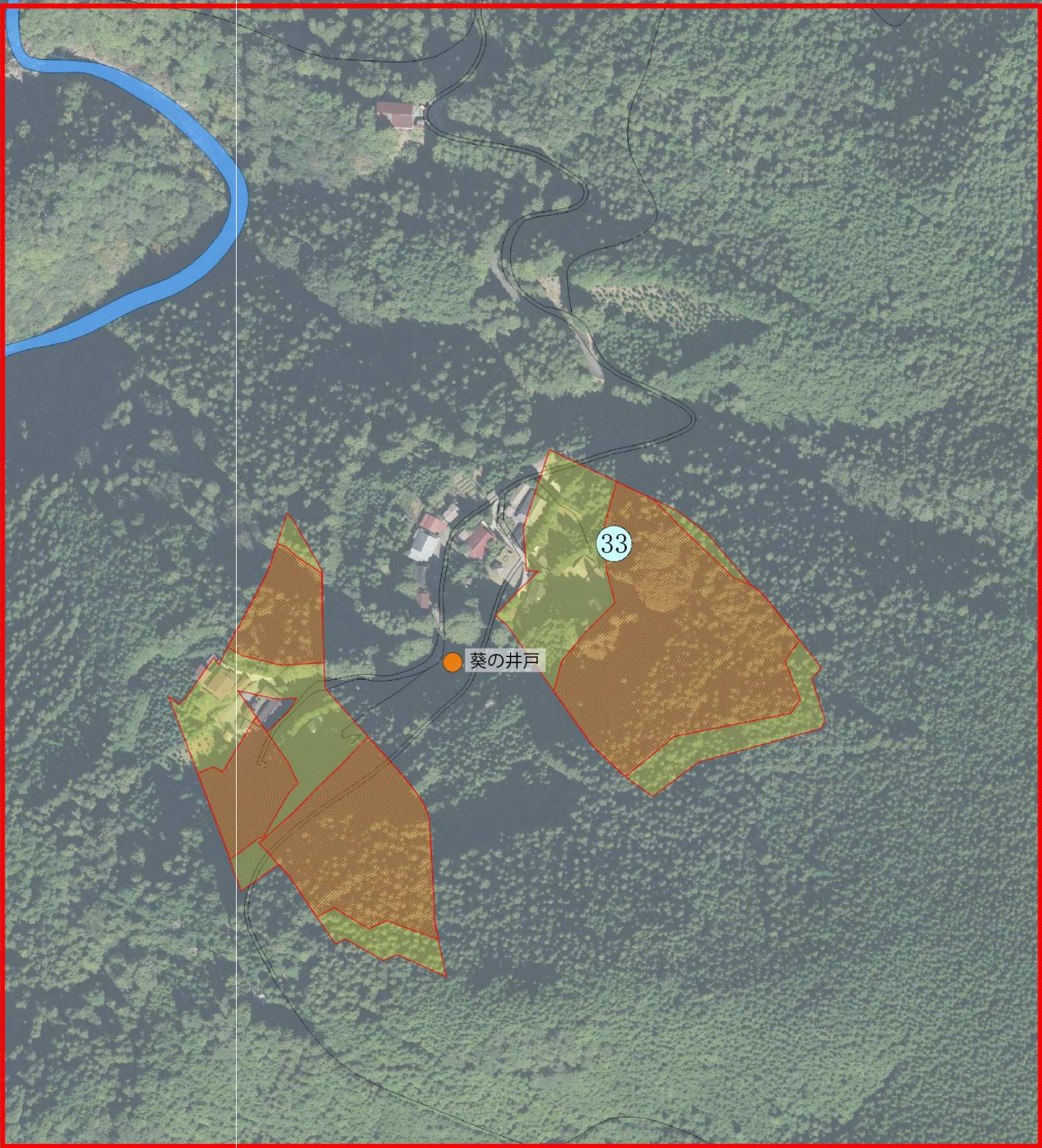
大滝地区 土砂災害ハザードマップ



凡例

土砂災害警戒区域	急傾斜地の崩壊	
土砂災害特別警戒区域	急傾斜地の崩壊	

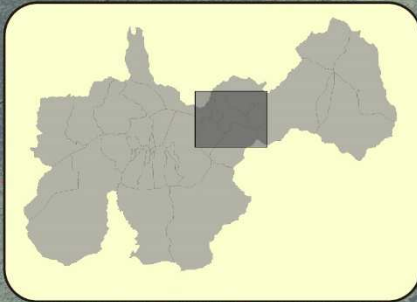
避難先施設一覧	避難先安全レベル		
	土砂災害	水害	地震
一時避難場所 ㊸ おおたき山の学校	☆	☆☆	☆



● 葵の井戸

33

西ヶ峰・林・南・平原・檜原
 東又・杖ヶ藪地区全域
 土砂災害ハザードマップ



凡例				
土砂災害警戒区域	土石流			
	急傾斜地の崩壊			
土砂災害特別警戒区域	土石流			
	急傾斜地の崩壊			
避難先施設一覧				
一時避難場所	④ 高根集会所	☆☆	☆☆	☆
	⑤ 元 杖ヶ藪小学校	☆	☆	☆
		避難先安全レベル		
		土砂災害	水害	地震

① 如意輪観音堂

② 弘法大師御衣干岩
 消防機動庫
 元 高根小学校

③

④ 清川橋

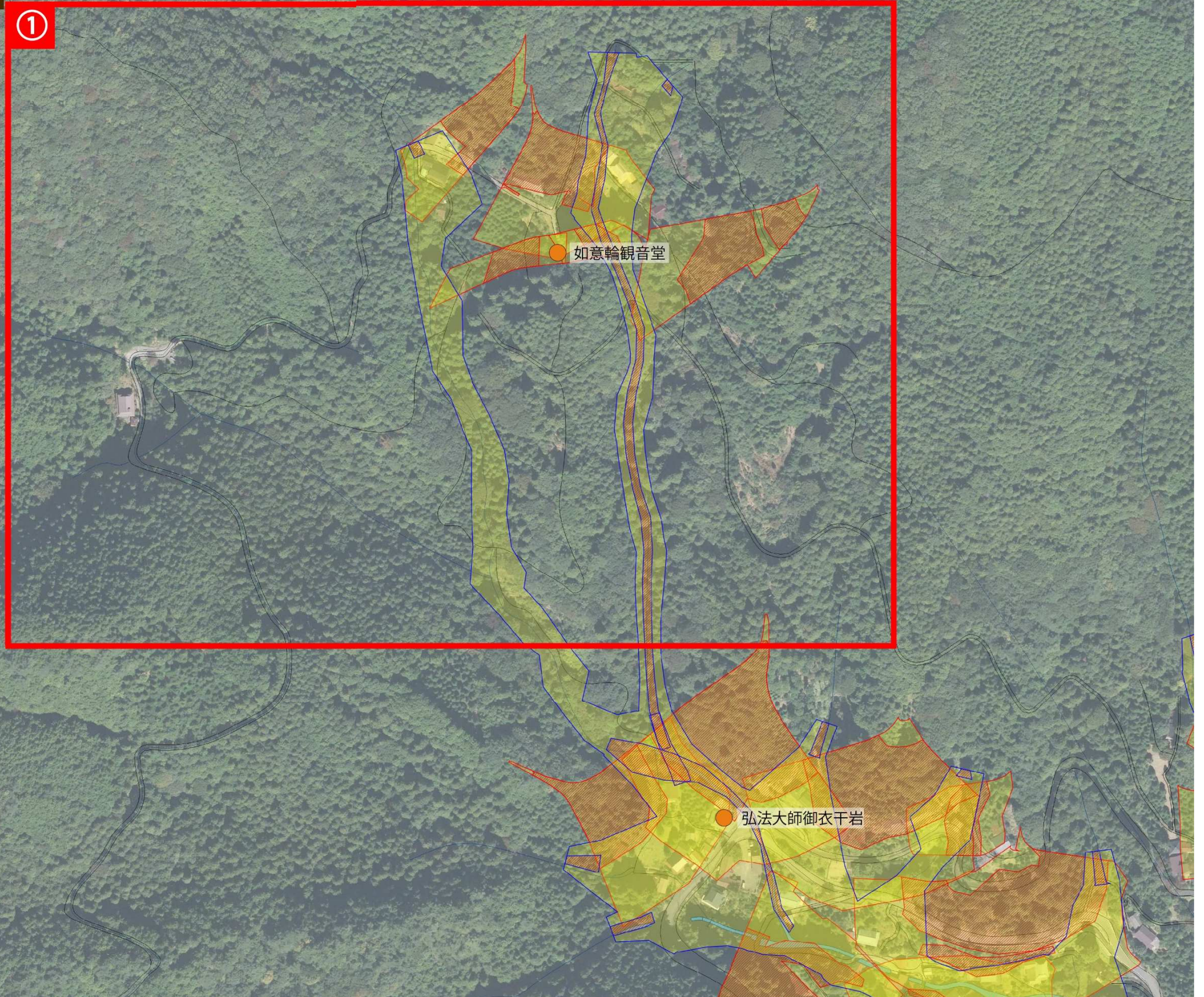
⑥

⑤ 勝手大明神
 小安地藏

⑦ 龍福寺

西ヶ峰・南・林・平原・檜原
東又・杖ヶ藪地区①(西ヶ峰)
土砂災害ハザードマップ

凡例		
土砂災害警戒区域	土石流	
	急傾斜地の崩壊	
土砂災害特別警戒区域	土石流	
	急傾斜地の崩壊	



西ヶ峰・林・南・平原・檜原
 東又・杖ヶ藪地区②(林・南)
 土砂災害ハザードマップ

凡例		
土砂災害警戒区域	土石流	
	急傾斜地の崩壊	
土砂災害特別警戒区域	土石流	
	急傾斜地の崩壊	

一時避難場所	避難先施設一覧	避難先安全レベル		
		土砂災害	水害	地震
③ 高根集会所		☆☆	☆☆	☆

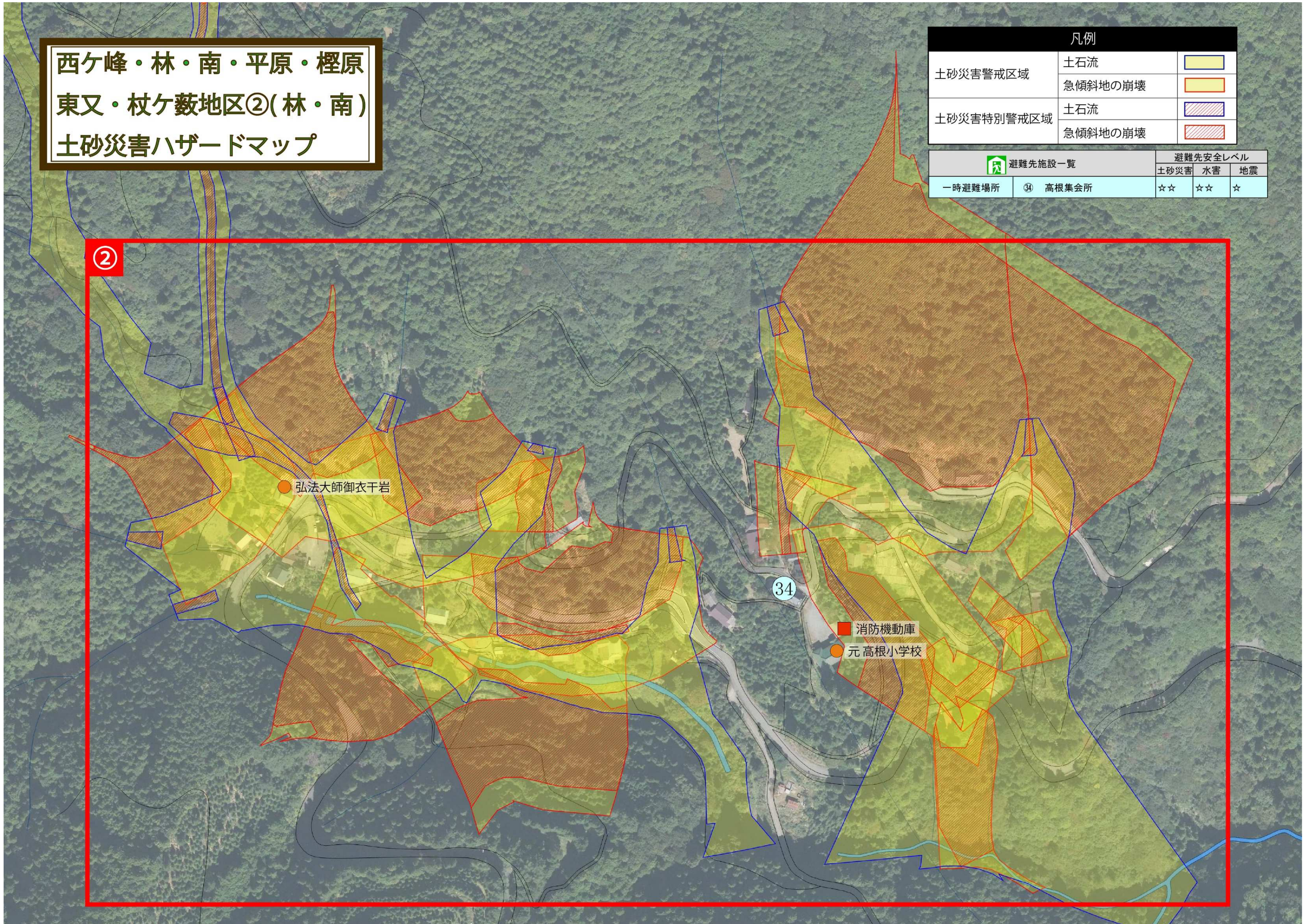
②

● 弘法大師御衣干岩



34

■ 消防機動庫

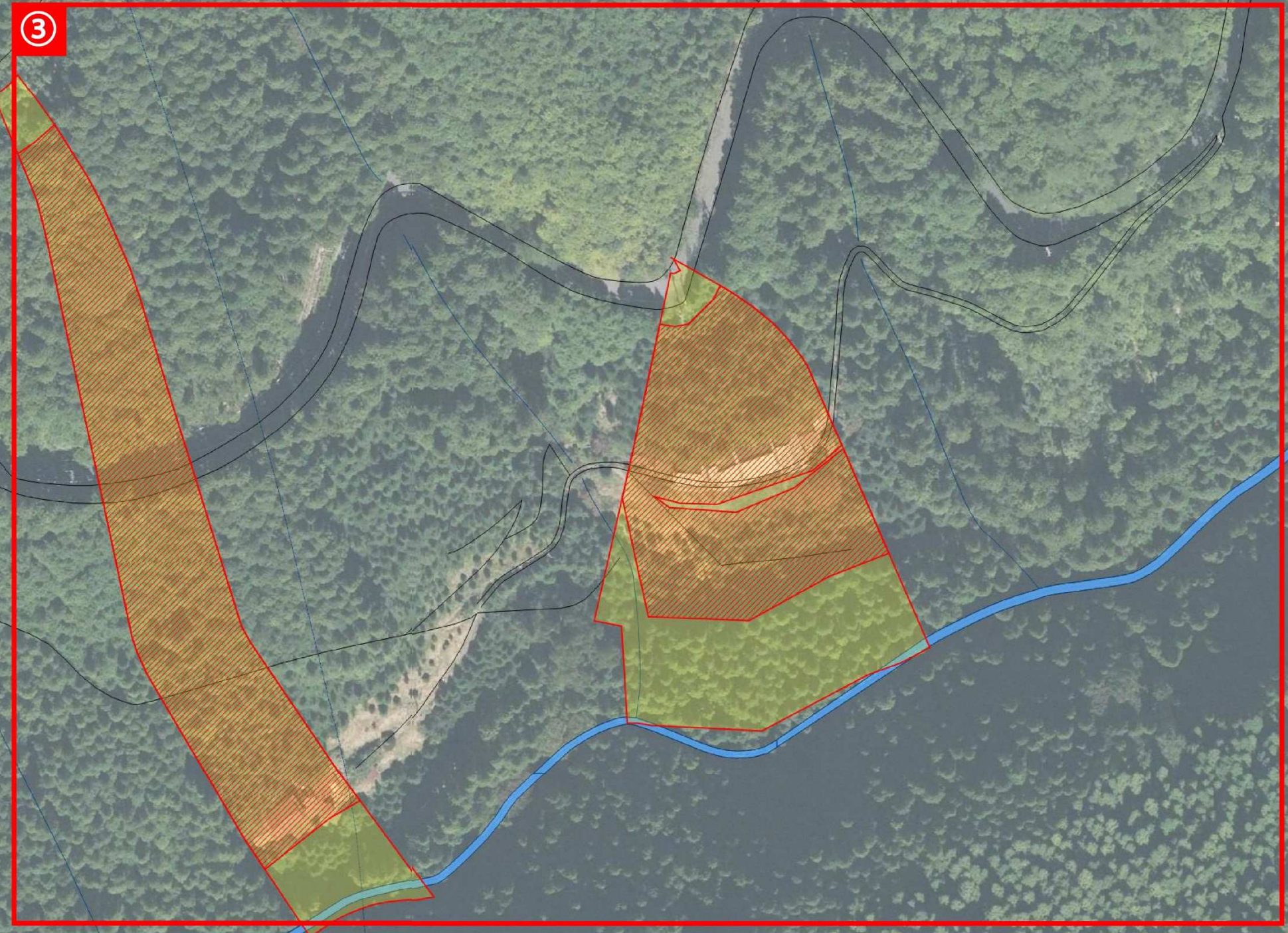
● 元高根小学校





西ヶ峰・林・南・平原・檜原
東又・杖ヶ藪地区③(林・平原)
土砂災害ハザードマップ

凡例		
土砂災害警戒区域	急傾斜地の崩壊	
土砂災害特別警戒区域	急傾斜地の崩壊	

③

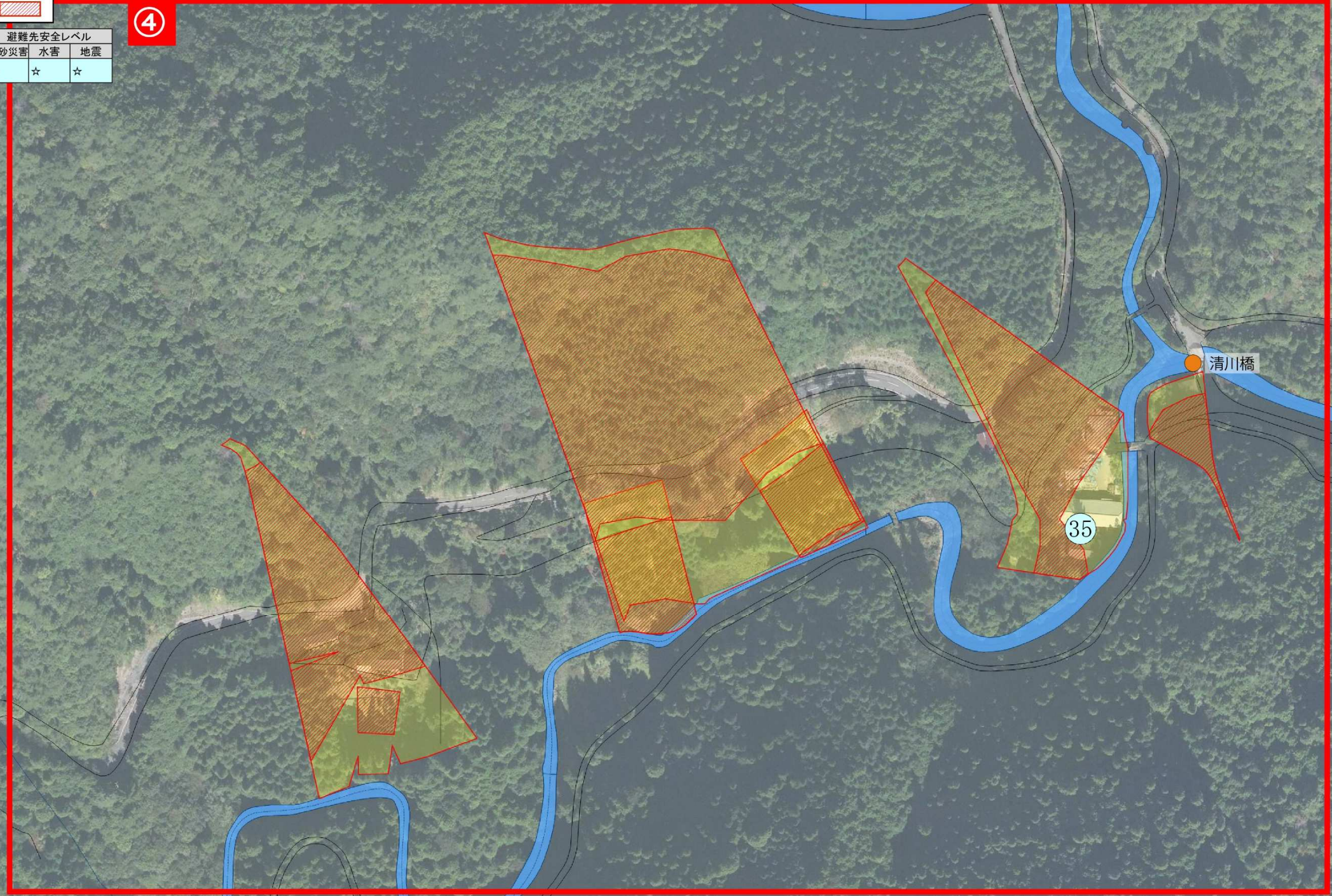


西ヶ峰・林・南・平原・檜原
 東又・杖ヶ藪地区④(平原)
 土砂災害ハザードマップ



凡例		
土砂災害警戒区域	急傾斜地の崩壊	
土砂災害特別警戒区域	急傾斜地の崩壊	

避難先施設一覧	避難先安全レベル		
	土砂災害	水害	地震
一時避難場所 ㊦ 元 杖ヶ藪小学校	☆	☆	☆

④



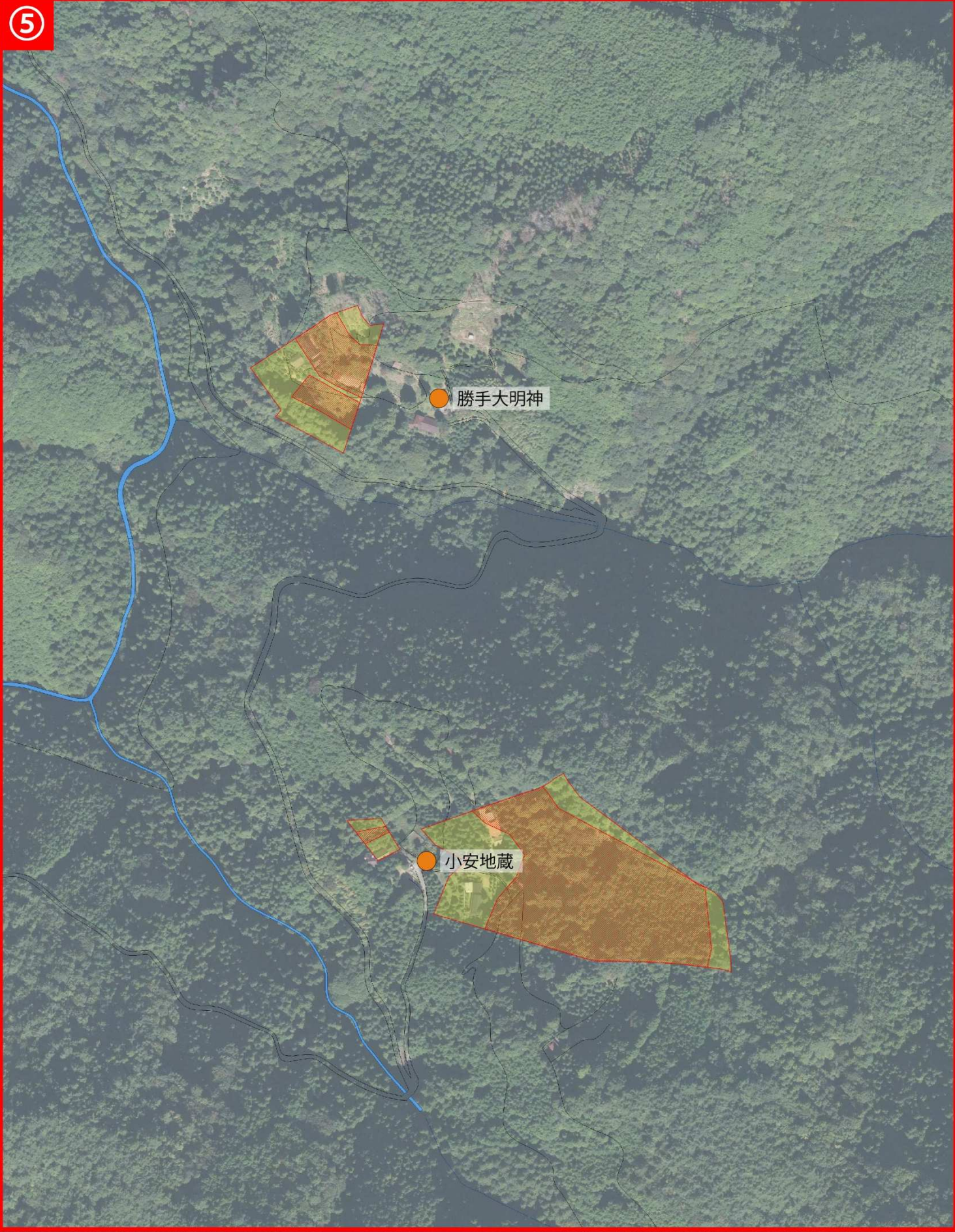
西ヶ峰・林・南・平原・檜原
東又・杖ヶ藪地区⑤(檜原)
土砂災害ハザードマップ

凡例		
土砂災害警戒区域	急傾斜地の崩壊	
土砂災害特別警戒区域	急傾斜地の崩壊	

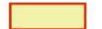

⑤

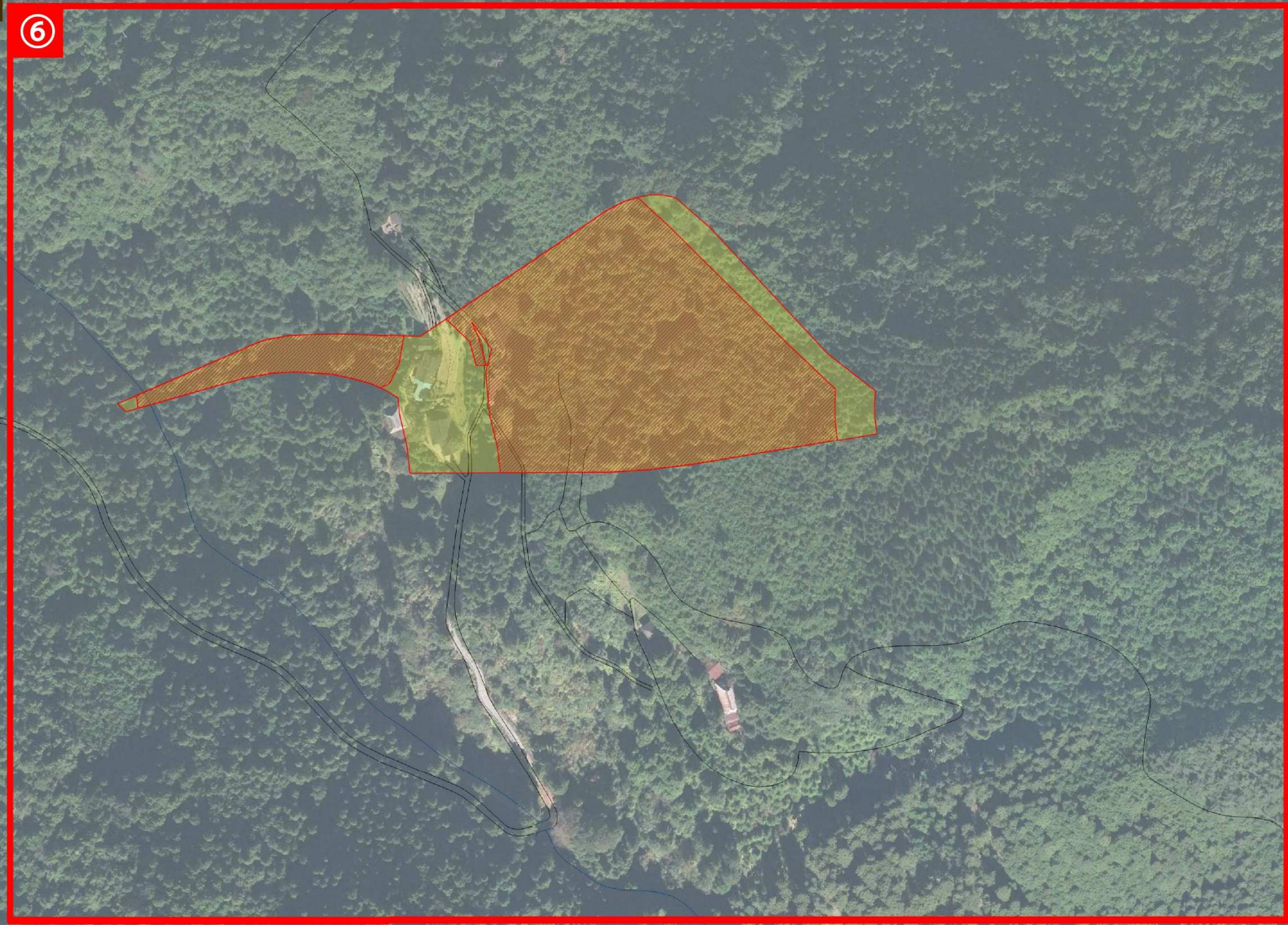
● 勝手大明神

● 小安地藏



西ヶ峰・林・南・平原・檜原
東又・杖ヶ藪地区⑥(東又)
土砂災害ハザードマップ

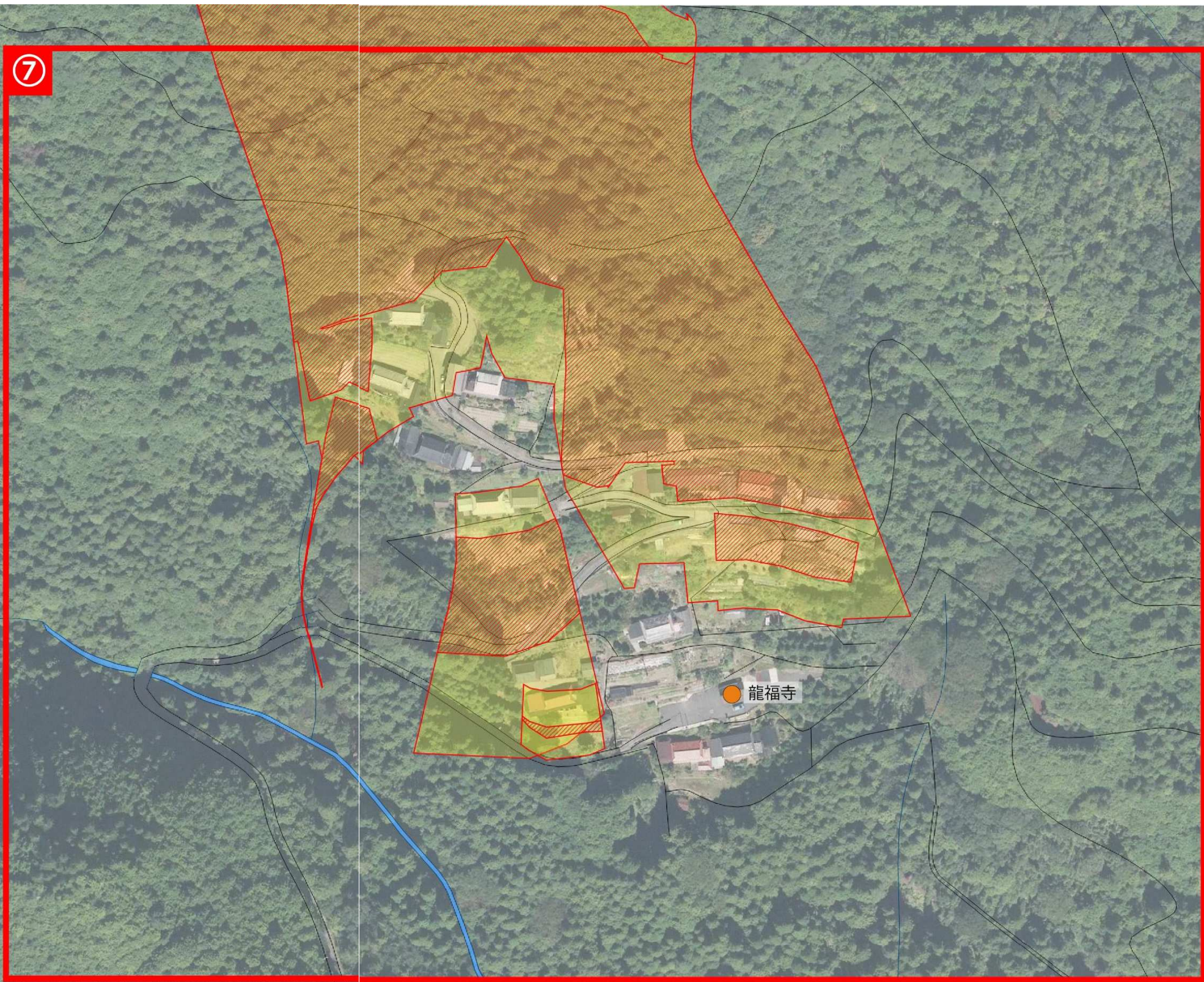
凡例		
土砂災害警戒区域	急傾斜地の崩壊	
土砂災害特別警戒区域	急傾斜地の崩壊	



西ヶ峰・林・南・平原・檜原
東又・杖ヶ藪地区⑦(杖ヶ藪)
土砂災害ハザードマップ

凡例		
土砂災害警戒区域	急傾斜地の崩壊	
土砂災害特別警戒区域	急傾斜地の崩壊	

⑦



● 龍福寺